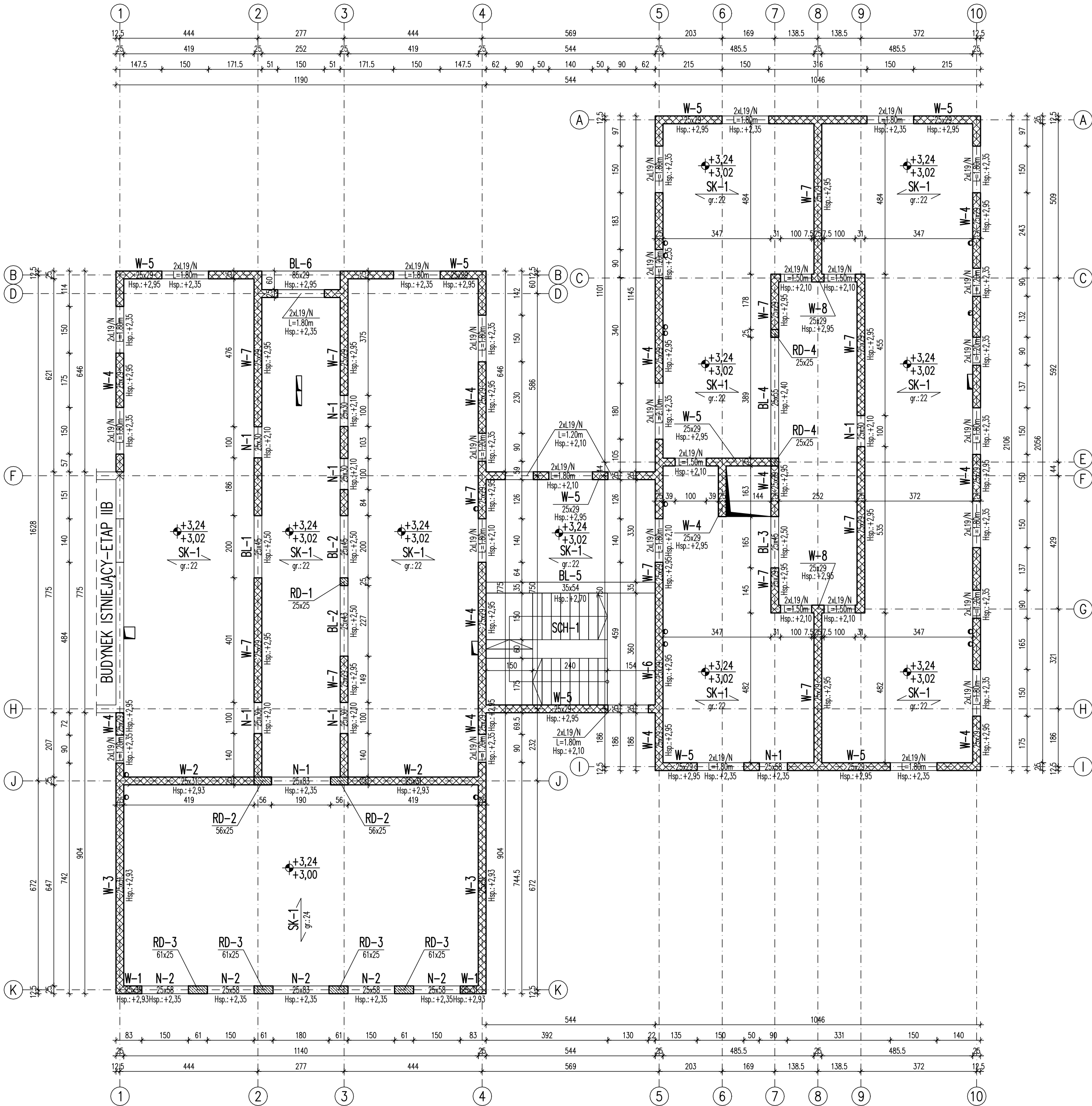


SCHEMAT KONSTRUKCYJNY PARTERU
SKALA 1:100



- UWAGI:
- ROZMIESZCZENIE I WYMIARY OTWORÓW INSTALACYJNYCH WOD.-KAN. W STROPIE WYKONAĆ WG PROJEKTÓW BRANŻOWYCH. ZABRANIA SIĘ PROWADZENIA PIONÓW INSTALACJI KANALIZACJI SANITARNEJ W GRUBOŚCI ŚCIAN NOŚNYCH
 - Z WIENCÓW PARTERU WYSTAWIĆ PRĘTY ZBROJENIOWE ROZDZIENIE PODDASZA
 - WSZYSTKIE RYSUNKI KONSTRUKCYJNE ORAZ RYSUNKI ARCHITEKTURY I INSTALACYJNE ROZPATRYWAĆ ŁĄCZNIE. W PRZYPADKU NIEŚCISŁOŚCI KONTAKTOWAĆ SIĘ PROJEKTANTAMI.

LEGENDA:

- W WIENIEC
N NADPROŻE
BL BELKA
RD RDZEŃ
SK STROP KANAŁOWY
SCH SCHODY
- Hsp.: RZĘDNA SPODU ELEMENTU KONSTRUKCJI
Hw.: RZĘDNA WIERZCHU ELEMENTU KONSTRUKCJI
- PUSTAK CERAMICZNY 15MPa
NA ZAPRAWIE CEM.-WAP. M10
ELEMENT ŻELBETOWY

INWESTOR		
Polskie Stowarzyszenie na rzecz Osób z Niepełnoprawnościami Intelaktualną Koło w Zgierzu		
95-100 Zgierz, ul. Chełmska 42/42a		
INWESTYCJA		
Projekt "Wspomaganych Społeczności Mieszkaniowych" w formie samodzielnych mieszkań		
III etap Centrum Szkoleniowo-Rehabilitacyjnego z Domem Mieszkalnym im. Bożenny Piotrowicz w Zgierzu		
PROJEKT ZAMIENNY		
ADRES INWESTYCJI		
95-100 Zgierz, ul. Chełmska 42/42a dz. nr ew. 534/2 i 534/4, obręb 116		
PROJEKTANT		
BRANŻA	Konstrukcja	PODPIS
IMIE I NAZWISKO	mgr inż. Józef Mądraszek	
SPECJALNOŚĆ	Konstrukcyjno-budowlana	
NR UPR.	LOD/1666/PWOK/11	
SPRAWDZAJĄCY		
BRANŻA	Konstrukcja	PODPIS
IMIE I NAZWISKO	mgr inż. Tomasz Pawłowski	
SPECJALNOŚĆ	Konstrukcyjno-budowlana	
NR UPR.	LOD/1967/PWOK/12	
TYTUŁ RYSUNKU		
SCHEMAT KONSTRUKCYJNY PARTERU		
STADIUM	Projekt techniczny	DATA
SKALA	1:100	NUMER
FORMAT	460x420	RYUNKU
		K-02